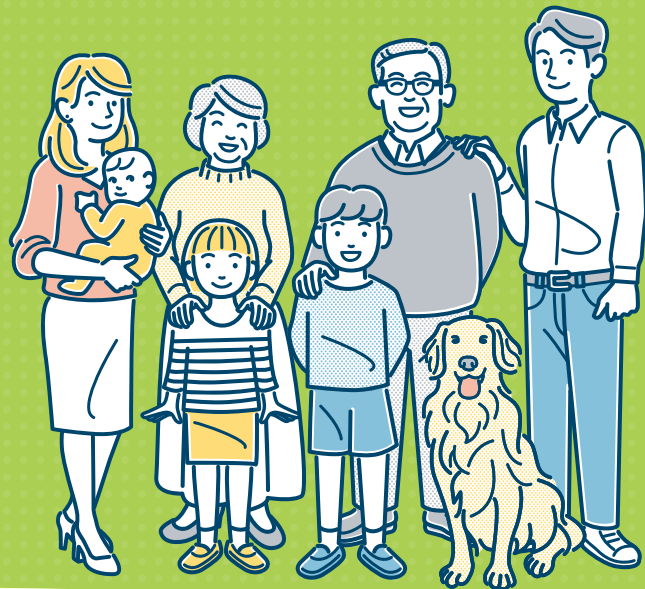


目的系ローン



お客様のお取引内容に応じて優遇金利を適用いたします。

マイカー資金



通常金利 年4.20%~5.10% (変動金利)

優遇金利 年 **2.35%** ~ 4.00% (変動金利・保証料込)

(審査結果に応じて通常金利を引き下げた優遇金利を適用いたします)

ご融資期間 ▶ 最長 **15年**

リフォーム資金



通常金利 年4.20%~5.10% (変動金利)

優遇金利 年 **2.35%** ~ 4.00% (変動金利・保証料込)

(審査結果に応じて通常金利を引き下げた優遇金利を適用いたします)

ご融資期間 ▶ 最長 **15年**

教育資金



通常金利 年4.00%~4.90% (変動金利)

優遇金利 年 **2.45%** ~ 4.05% (変動金利・保証料込)

(審査結果に応じて通常金利を引き下げた優遇金利を適用いたします)

ご融資期間 ▶ 最長 **15年**

その他目的資金



通常金利 年3.70%~4.70% (固定金利)

優遇金利 年 **3.50%** ~ 4.50% (固定金利・保証料込)

(審査結果に応じて通常金利を引き下げた優遇金利を適用いたします)

ご融資期間 ▶ 最長 **10年**

ご融資金額 ▶ **10万円~2,000万円以下**

※WEB申込みの場合は、1,000万円以下

【変動金利商品について】

- 表示金利は令和8年4月10日現在の金利です。お申込み時ではなく、実際にお借入れしていただく日の利率が適用されます。
- 市場金利の大幅変動など金融情勢に変更が生じた場合は、金利引下げ幅を変更する場合がございます。

- 詳しい内容は、裏面または最寄りの営業店・お取引店にお問い合わせください。
- 審査結果によってはご希望に添えない場合がございますので、あらかじめご了承ください。
- 「WEB 審査時」「仮審査申込み時」はお見積書不要です。

商品概要・WEB申込みはコチラ!



あなたの街のコミュニティバンク——
青森県信用組合

青森県信用組合

検索

<https://www.aomoriken.shinkumi.co.jp/>



お客様の取引内容に応じて、優遇金利を適用いたします！
【項目に該当しない場合は通常金利となります】

項目1

- ①当組合で住宅ローンを利用している方の同居家族。
- ②給与振込を当組合に指定している方。
- ③職域提携・事業所従業員の方。

①～③の項目中、1つ該当で **優遇金利** を適用。

項目2

- ④当組合で各種ローン商品を契約している方(事業性・CL含む)。
- ⑤大学卒業前の未就業のお子様がいる方。
- ⑥定期預金または定期積金をご契約の方。
- ⑦他社・他行ローン借換の方。
- ⑧公共料金等の口座振替を2件以上ご契約している方。
- ⑨当組合で年金受給の方、および同居のご家族。
- ⑩しんくみピーターバンクカードをご契約の方。

- ⑪地方公共団体の認定制度に認定されている企業・事業所にお勤めの方。または、当組合が定める優良企業・事業所へお勤めの方。
- ⑫資金用途が「リフォーム」の場合
青森県産木材40%以上使用する方。
バリアフリー改築、エコ・省エネ等の環境配置型設備関連のリフォームをされる方。
自治体等から認定を受けた物件をリフォーム・解体する方。

④～⑫の項目中、2つ該当で **優遇金利** を適用。

目的系ローン〈商品概要〉

	マイカー資金	リフォーム資金	教育資金	その他目的資金
ご利用いただける方	・お申込時年齢が満20歳以上で完済時の年齢が満81歳未満の安定、継続した収入が見込める方。 ※マイカー資金の場合は、18歳からお申込可能。※教育資金については対象校に在学または入学予定の子をもつ親または同居の家族の方。 ・全国しんくみ保証㈱の保証および㈱オリエントコーポレーションの再保証を受けられる方。 ・その他当組合所定のご利用基準を満たす方。			
お使いみち	自動車購入資金 車検、修理、免許取得資金 他社マイカー借換資金	自宅の増改築、修理、家屋解体 資金、住宅購入に伴う諸費用 他社リフォームローン、 住宅ローン借換資金	入学金、授業料 アパート、仕送り資金等 他社教育ローン借換資金	プライダル(結婚資金等) トラベル(国内・海外旅行等) メモリアル(墓地・葬儀費用) その他目的費用
ご融資金利	通常金利 年4.20%～5.10% 優遇金利 年2.35%～年4.00% <変動金利>		通常金利 年4.00%～4.90% 優遇金利 年2.45%～年4.05% <変動金利>	通常金利 年3.70%～4.70% 優遇金利 年3.50%～年4.50% <固定金利>
※通常金利は、令和8年4月10日現在のものです。				
ご融資期間	15年以内	15年以内	15年以内	10年以内
ご融資金額	10万円以上2,000万円以下(1万円単位) ※借換の場合は残高決済資金の範囲内までとなります。			
ご返済方法	元利均等毎月返済(お借入金額の50%以内でボーナス返済も併用も可能です) ※教育資金は、在学期間中最長4年9ヵ月間(卒業予定月まで)は元金据置が可能です(対象校6年制の場合は最長6年9ヵ月間)。			
ご返済日	毎月20日			
担保	不要			
連帯保証人	原則不要(但し、保証会社が条件とした場合は必要となります)			
必要書類	①本人確認資料 ②資金用途確認資料 ③所得証明資料 (融資金額501万円以上の場合)	①本人確認資料 ②資金用途確認資料 融資金額101万円以上の場合 は下記の書類もご用意ください。 ③所得証明資料 ④土地及び住宅の所有を確認 できる書類(登記簿謄本等) ⑤対象物件が家族所有の場合、 家族関係を確認できる書類 (住民票・健康保険証等)	①本人確認資料 ②資金用途確認資料 ③所得証明資料 (融資金額101万円以上の場合)	①本人確認資料 ②資金用途確認資料 ③所得証明資料 (融資金額101万円以上の場合)
その他	所定の印紙代が必要となります。			

【変動金利商品について】

- 表示金利は令和8年4月10日現在の金利です。お申し込み時ではなく、実際にお借入れしていただく日の利率が適用されます。
- 市場金利の大幅変動など金融情勢に変更が生じた場合は、金利引下げ幅を変更する場合がございます。

お申込方法は下記の3つからお選びいただけます

窓口申込

必要書類をご用意の上、
お申し込いただけます。
まずは、お気軽にご相談！



WEB申込

「QRコード」または、
「しんくみローンサーチ」から
24時間いつでも申込可能！



FAX申込

FAX用の仮審査申込書は、
「青森県信用組合」のホームページ
よりプリントアウト可能です。



インターネット申込は24時間365日いつでもご利用いただけます！